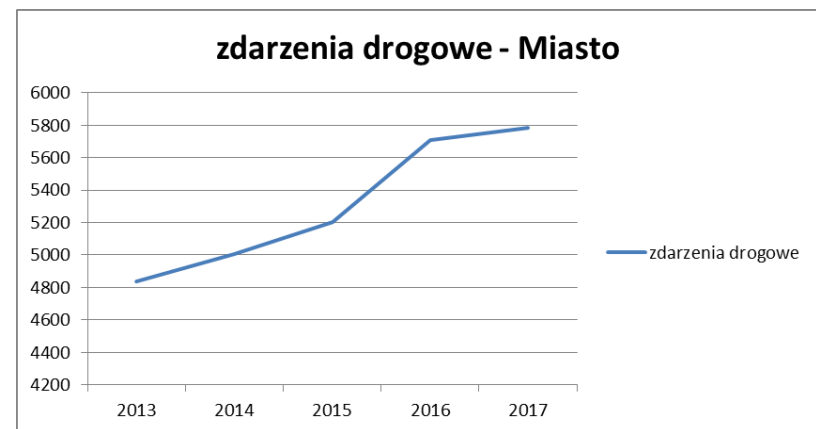
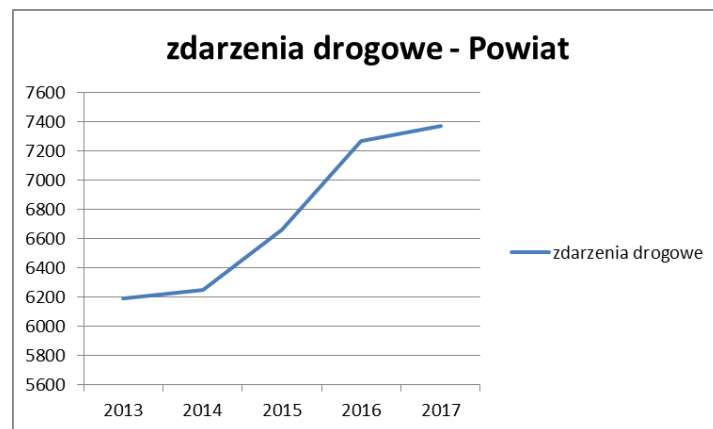
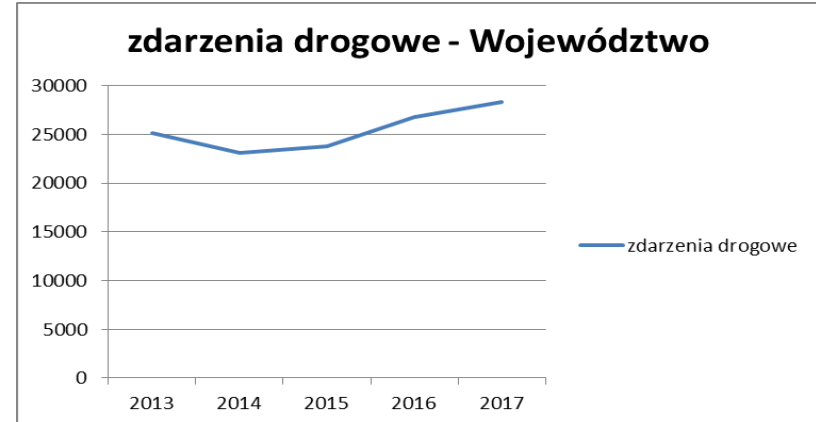
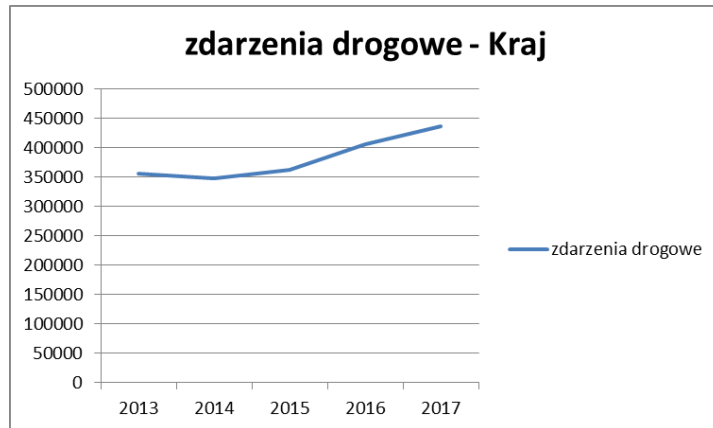
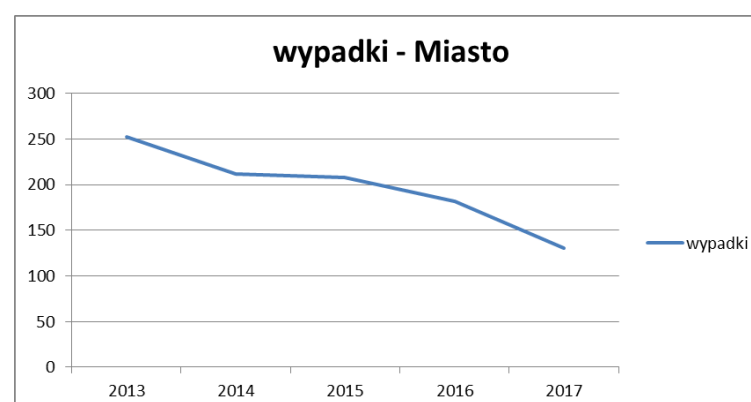
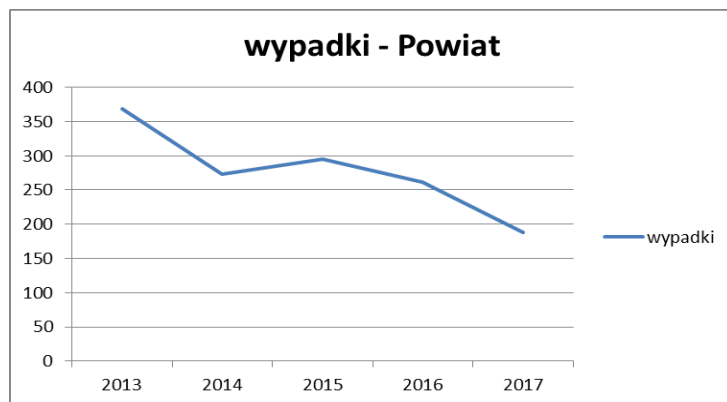
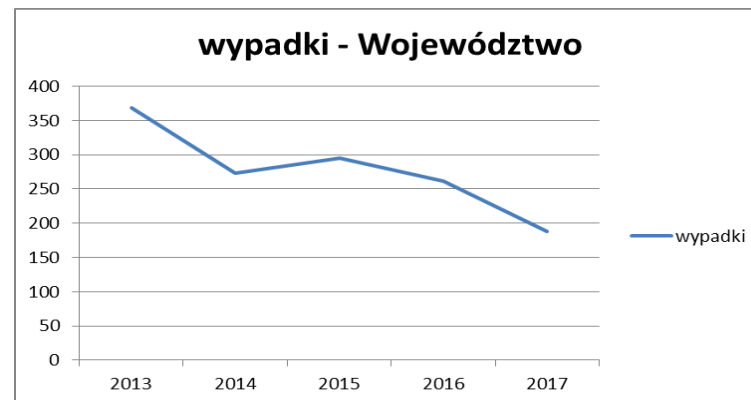
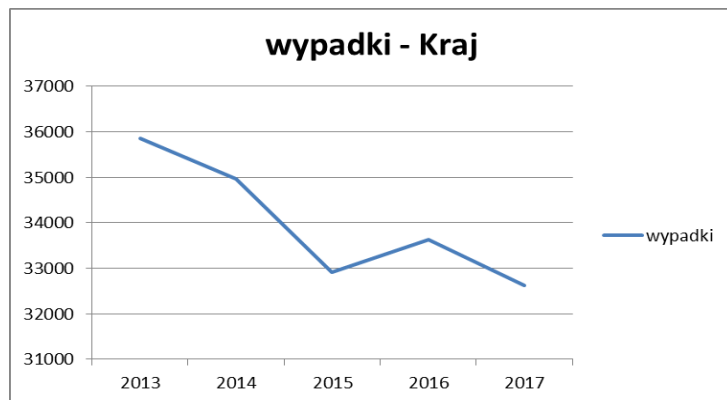


BEZPIECZEŃSTWO PIESZYCH JAK PROJEKTOWAĆ I ZMIENIAĆ NASZE MIASTA

Stan bezpieczeństwa ruchu drogowego w kraju, województwie, powiecie i w Bydgoszczy



Stan bezpieczeństwa ruchu drogowego w kraju, województwie, powiecie i w Bydgoszczy



Program doświetlania przejść dla pieszych w Bydgoszczy

Światło jest nieodłącznym elementem wpływającym na poczucie bezpieczeństwa. Za dnia w jego rolę wciela się światło słoneczne, zaś po zmierzchu – światło sztuczne. Jednym z głównych elementów wytwarzających światło na drogach miejskich są latarnie uliczne. Ich zadaniem jest oświetlenie zarówno jezdni, chodników, dróg dla rowerów, a w szczególności uczestników ruchu drogowego.

Niezwykle istotną rolę oświetlenie uliczne pełni w rejonie przejść dla pieszych oraz skrzyżowań, gdzie występuje naturalne przecinanie strumieni ruchu drogowego. Często od zastosowanego rodzaju oświetlenia, jego natężenia, zakresu oświetlanego obszaru zależy możliwość wczesnego dostrzeżenia pieszych, czy rowerzystów, co może uchronić przed powstaniem konfliktu ruchowego, a w dalszej konsekwencji zdarzenia drogowego.

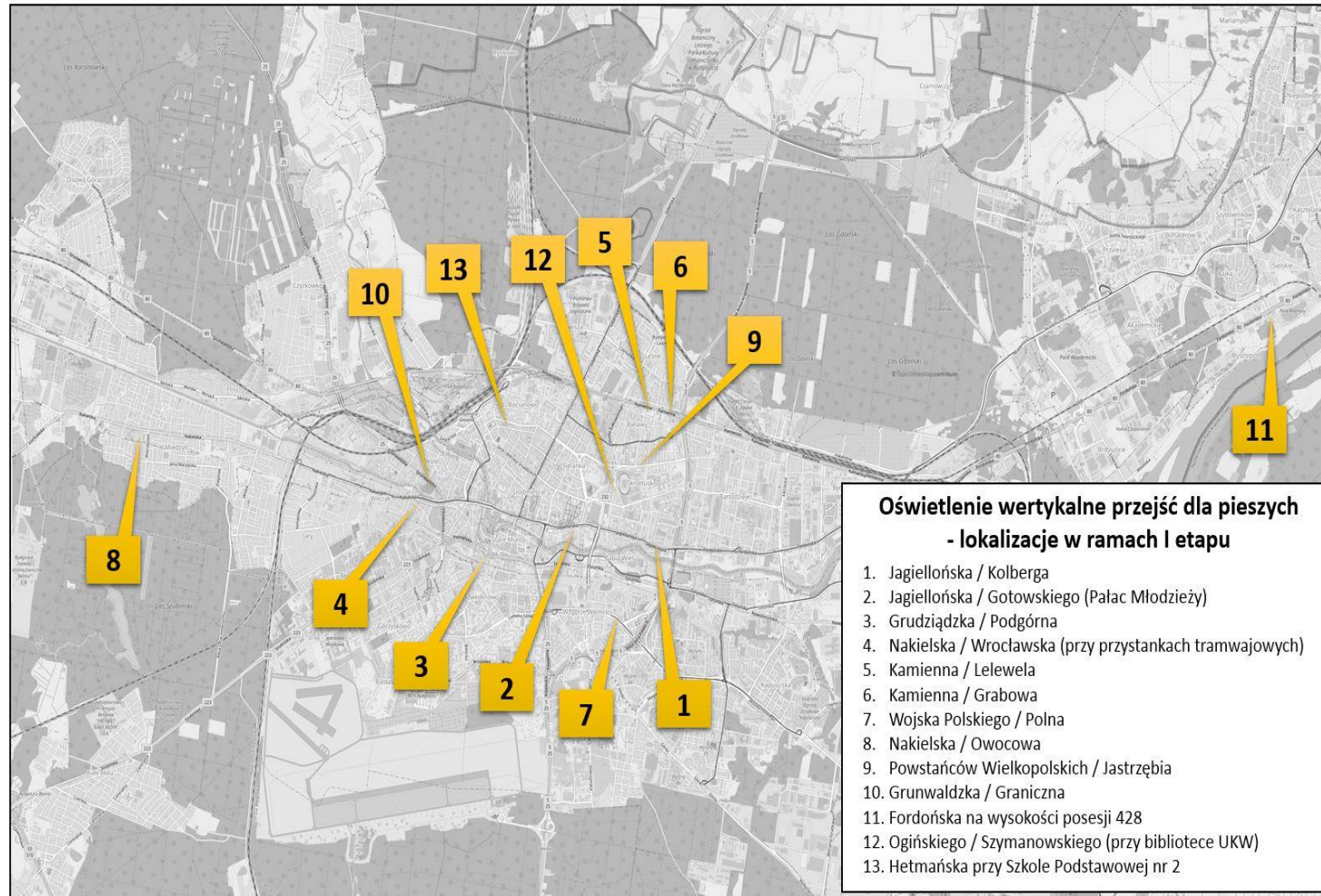
W celu podwyższenia poziomu BRD w rejonie przecinania strumieni ruchu pieszego z samochodowym poza standardowym oznakowaniem tych miejsc można dokonać dodatkowych działań zmierzających do zwiększenia widoczności przejścia dla pieszych lub zwiększenia widoczności obszaru przejścia dla pieszych (w tym i pieszych przekraczających jezdnię).

Doświetlanie przejść dla pieszych

LISTA PRZEJŚĆ DLA PIESZYCH / PRZEJAZDÓW ROWEROWYCH ZAKWALIFIKOWANYCH DO I ETAPU DOŚWIETLENIA:

- ul. Jagiellońska / ul. Kolberga
- ul. Jagiellońska / ul. Gotowskiego (Pałac Młodzieży)
- ul. Grudziądzka / ul. Podgórna
- ul. Nakielska / ul. Wrocławska (przy przystankach tramwajowych)
- ul. Kamienna / ul. Lelewela
- ul. Kamienna / ul. Grabowa
- ul. Wojska Polskiego / ul. Polna
- ul. Nakielska / ul. Owocowa
- ul. Powstańców Wielkopolskich / ul. Jastrzębia
- ul. Grunwaldzka / ul. Graniczna
- ul. Fordońska na wysokości posesji 428
- ul. Ogińskiego / ul. Szymanowskiego (na wysokości biblioteki UKW)
- ul. Hetmańska przy Szkole Podstawowej nr 2

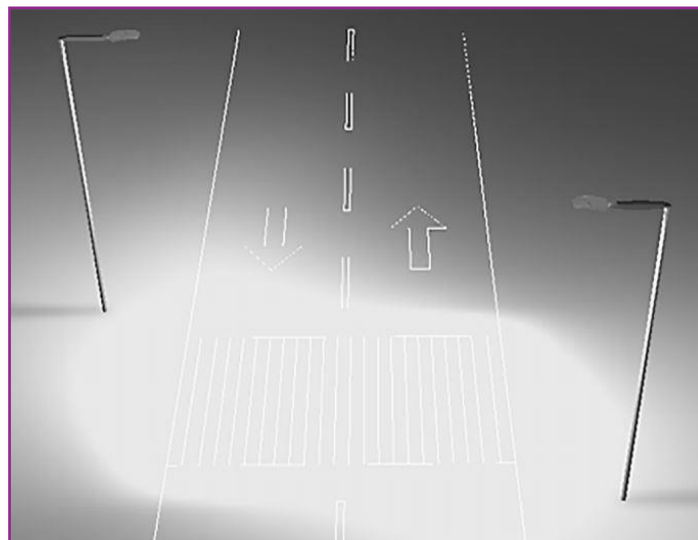
Doświetlanie przejść dla pieszych



Doświetlanie przejść dla pieszych

Rodzaj planowanego doświetlenia przejść dla pieszych oraz koszty

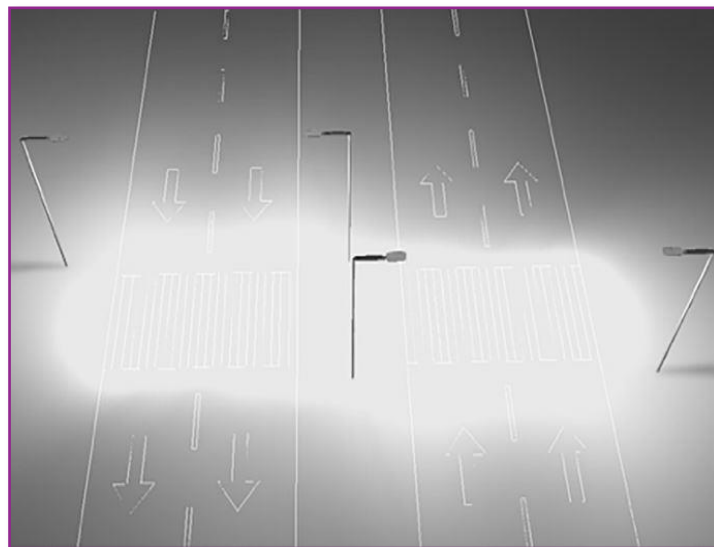
przejście dla pieszych na ulicy jednojezdniowej o szer. od 6-7 metrów:
szacunkowy koszt projektu i realizacji ok. 15.000 PLN netto



Doświetlanie przejść dla pieszych

Rodzaj planowanego doświetlenia przejść dla pieszych oraz koszty

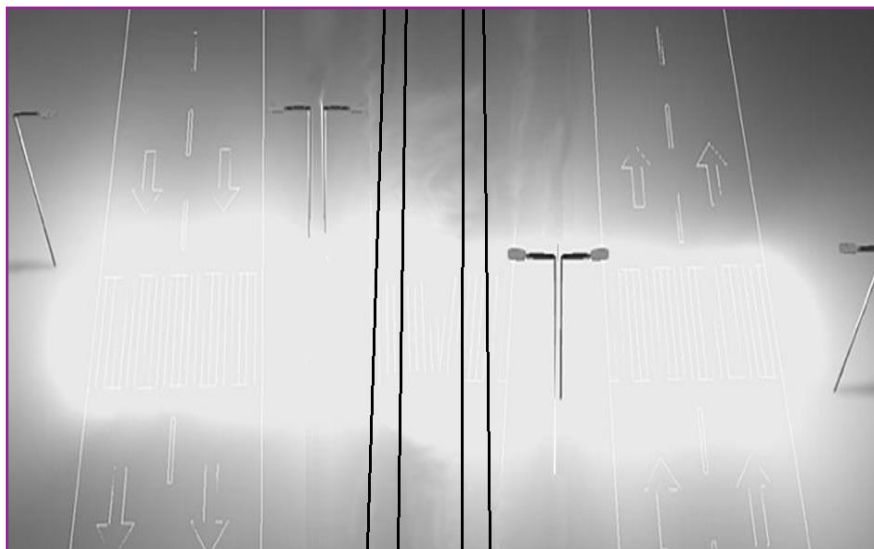
przejście dla pieszych na ulicy dwujezdniowej rozdzielonej pasem zieleni:
szacunkowy koszt projektu i realizacji ok. 20.000 PLN netto



Doświetlanie przejść dla pieszych

Rodzaj planowanego doświetlenia przejść dla pieszych oraz koszty

przejście dla pieszych na ulicy dwujezdniowej wraz z torowiskiem w pasie rozdziału:
szacunkowy koszt projektu i realizacji ok. 25.000 PLN netto



Inne działania zwiększające bezpieczeństwo pieszych w Bydgoszczy

- Budowa przystanków wiedeńskich:
 - na ulicy marszałka F. Focha
 - w ramach rozbudowy ulicy Nakielskiej
- Remonty i budowa nowych chodników
- Przystosowanie do ruchu dla osób niepełnosprawnych obszaru Wyspy Młyńskiej
- Wyłączenie z ruchu samochodów obszaru Starego Rynku (po zakończeniu przebudowy)
- Inne inwestycje z nowoczesną infrastrukturą dla pieszych i rowerzystów

Dziękuję za uwagę