



Wszyscy Jesteśmy Pieszymi



Projekt jest współfinansowany
z Funduszy EOG w ramach programu
Obywatele dla Demokracji



Stowarzyszenie na rzecz rozwoju transportu publicznego w Bydgoszczy

www.komunikacja.bydgoszcz.pl

zarzad@komunikacja.bydgoszcz.pl



O Stowarzyszeniu

Od 2010 r. posiadamy autobus Jelcz M11

– pierwszy zabytkowy autobus w Bydgoszczy



O Stowarzyszeniu

W marcu 2016 r. do Jelcza dołączył przegubowy autobus Volvo B10MA

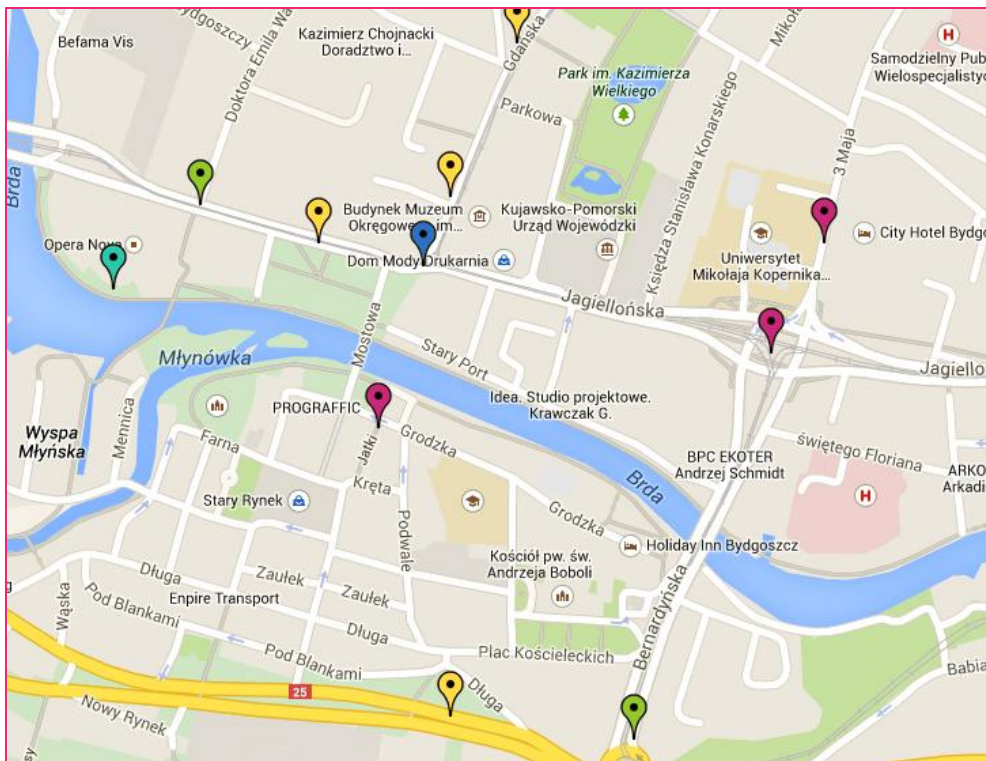


O Stowarzyszeniu

Od 2011 roku posiadamy status Organizacji Pożytku Publicznego



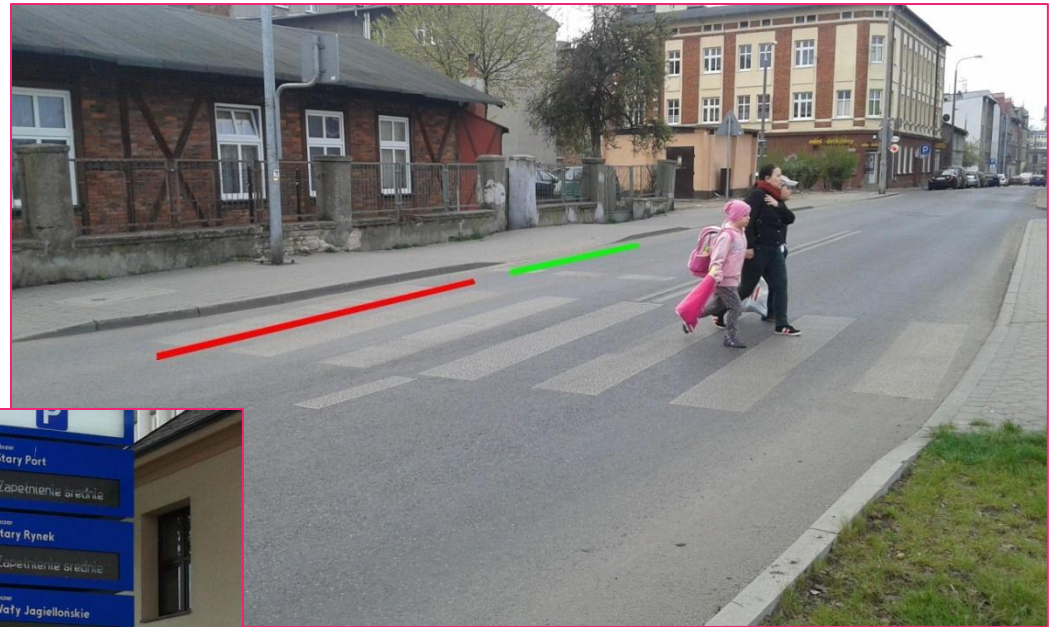
Mieszkańcy sygnalizowali potrzeby zmian



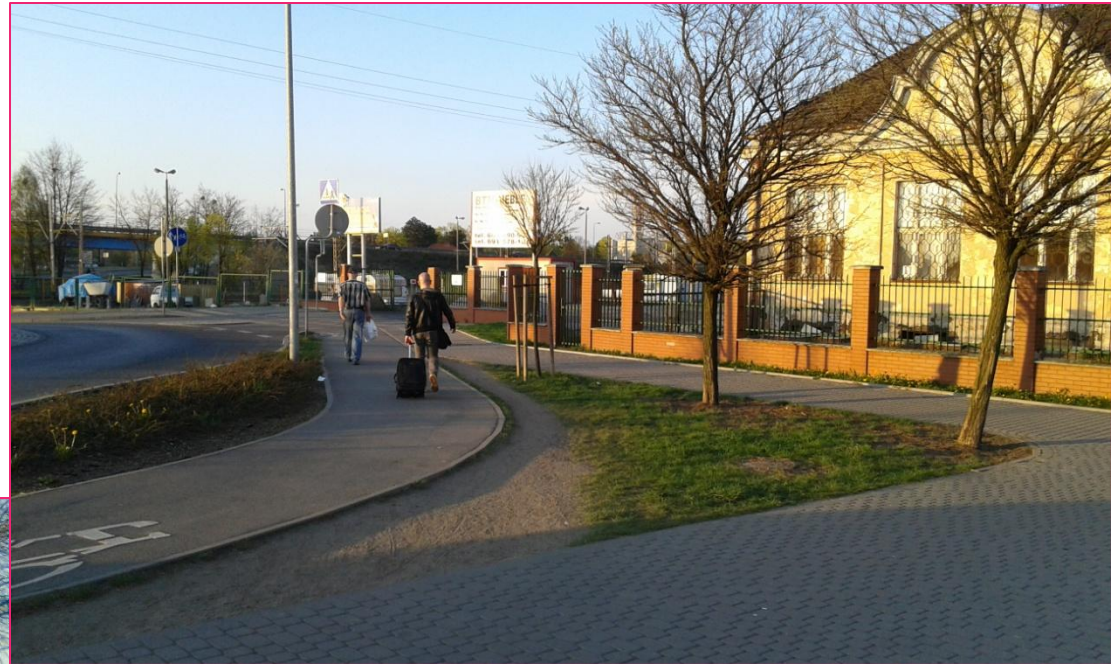
**Ponad 150 punktów
na Mapie Barrier!**

www.piesi.bydgoszcz.pl/mapa-barrier

Potrzeba zmian



Potrzeba zmian

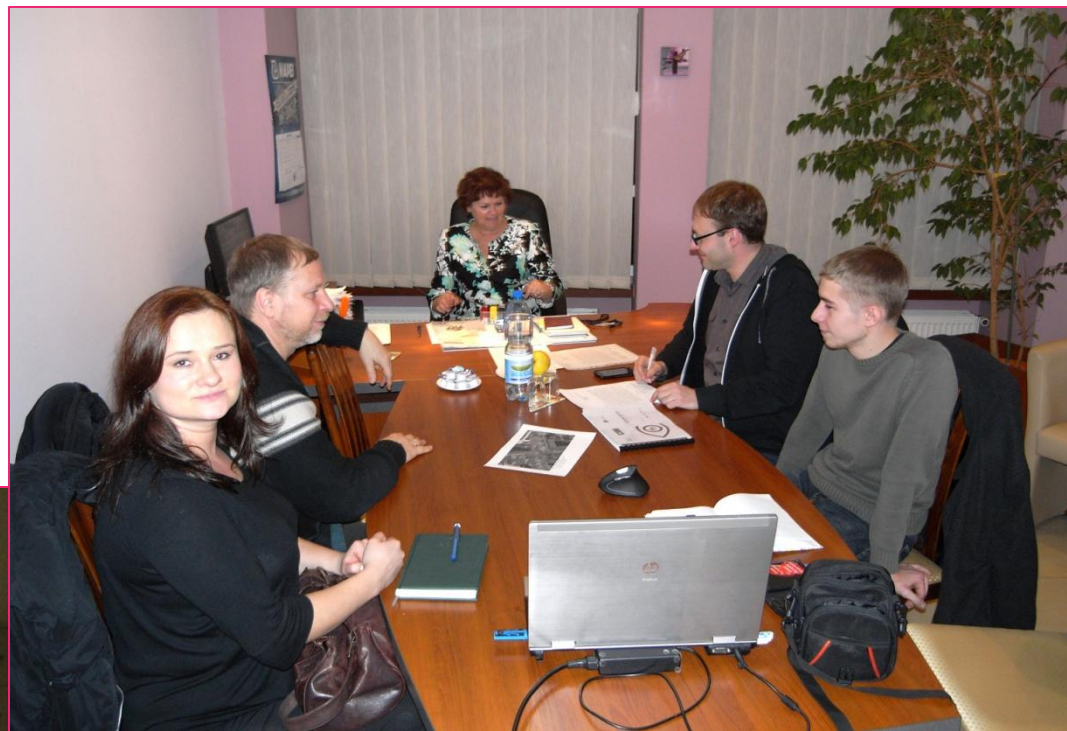


Potrzeba zmian



Na podstawie zgłoszeń mieszkańców przygotowaliśmy listę chodników, które wymagają remontu.

Spotkania z mieszkańcami



- Szkoły Podstawowe

Spotkania z mieszkańcami

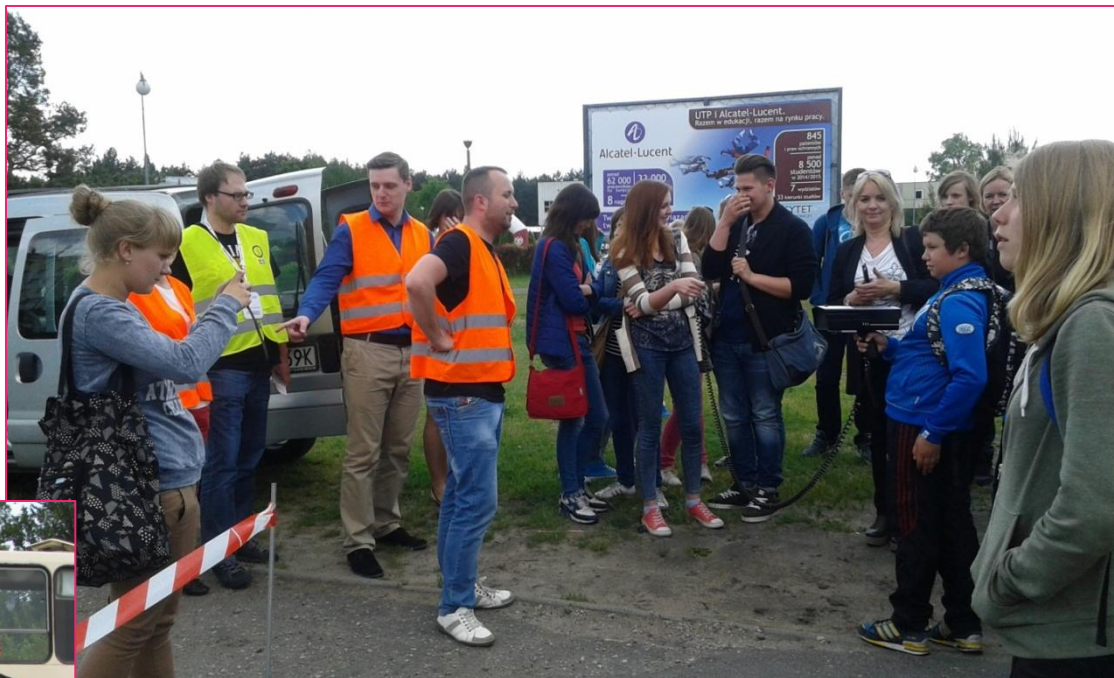


- Rady Osiedli
- i nie tylko...



Spotkania z mieszkańcami

- Happeningi
- Festyny



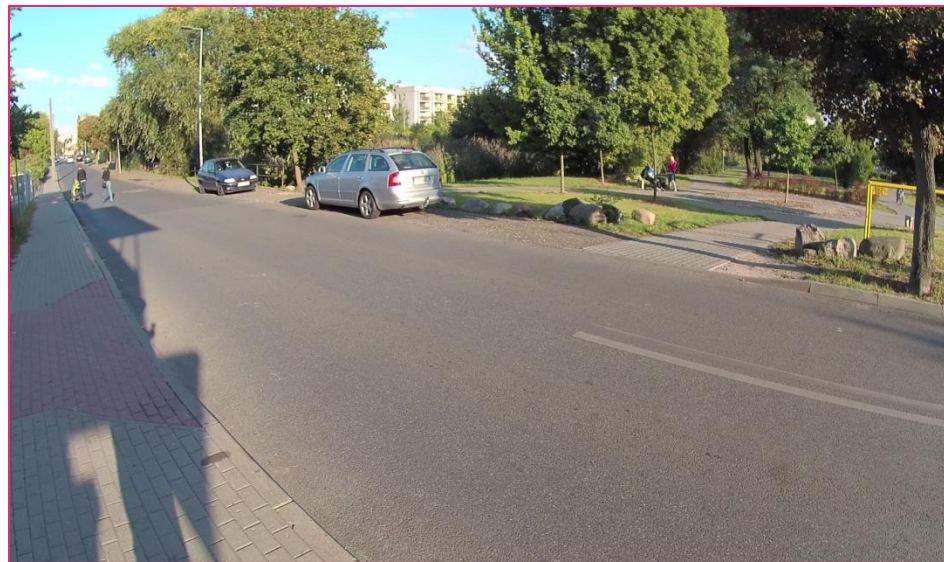
Spotkania z mieszkańcami

- Europejski Dzień bez Samochodu
- Konsultacje rewitalizacji Starego Fordonu
- Debata w Kinie Jeremi



Wspólne działania

Przed –

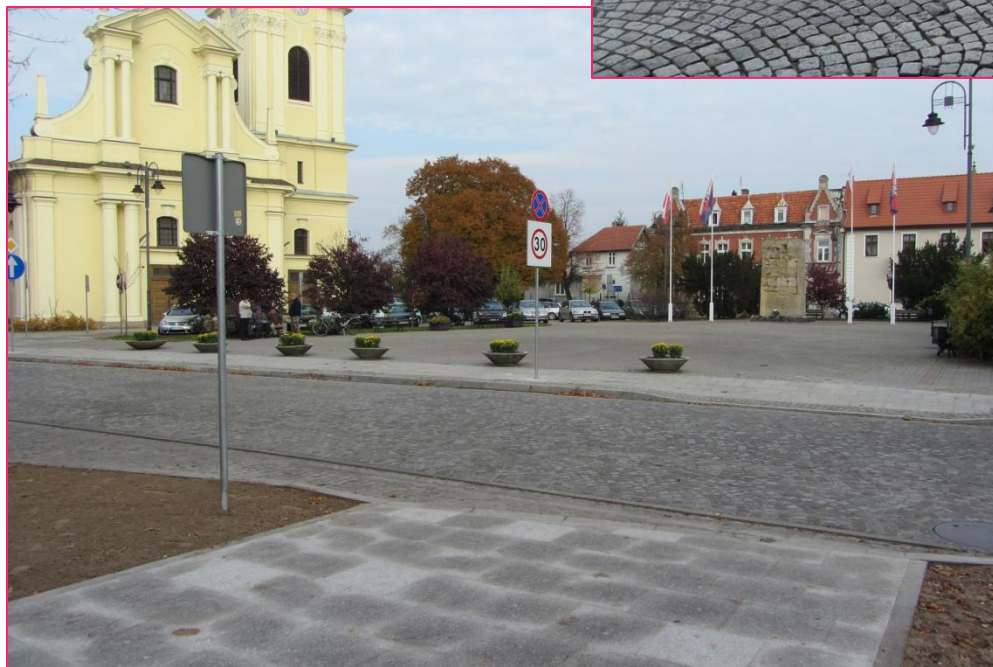


ul. Piękna

– Po

Przed –

Wspólne działania



ul. Wyzwolenia

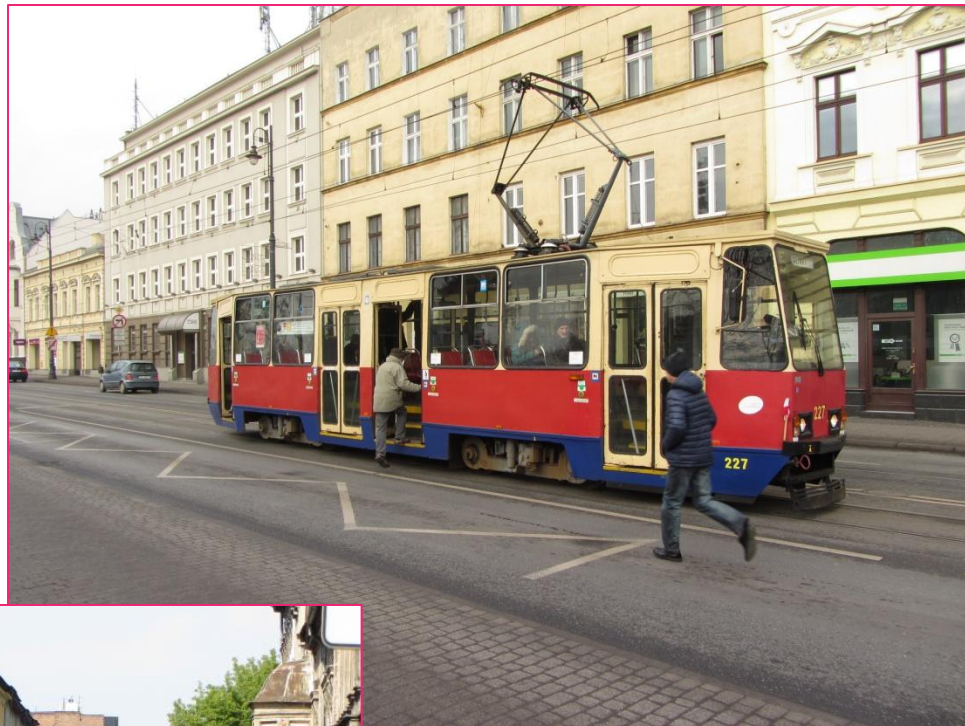
– Po



Plac Teatralny

Przed –
Po ?

Wspólne działania



– Przed
Po ?

ul. Kr. Jadwigi

Dobre praktyki

Udokumentowaliśmy kilkadziesiąt dobrych rozwiązań w projektowaniu przyjaznej i bezpiecznej przestrzeni miejskiej.



Dobre praktyki

Odwiedziliśmy w tym celu Toruń, Inowrocław, Chełmno, Chojnice, Gdańsk, Gdynię, Poznań, Wrocław, Jelenią Górę, Łódź, Kraków, Warszawę oraz Berlin.



Katalog dobrych praktyk

Jednym z efektów projektu jest „Katalog dobrych praktyk w projektowaniu przestrzeni pieszej”. Dokument powstał przy ścisłej współpracy z Zarządem Dróg Miejskich i Komunikacji Publicznej w Bydgoszczy.

Katalog zawiera 14 sprawdzonych rozwiązań w projektowaniu ulic. Mamy nadzieję, że publikacja posłuży organom administracyjnym i samorządom na terenie całego kraju, jako drogowskaz przy projektowaniu estetycznej i bezpiecznej przestrzeni miejskiej.

